

# What's new ?

## ABACUS Version 7.2



MACHT STARK.

<b>Einleitung .....</b>	<b>2</b>
<b>ABACUS 7.2 What's new? .....</b>	<b>3</b>
■ <b>Modul Kraftfahrt .....</b>	<b>3</b>
■ <b>Modul Leben .....</b>	<b>3</b>
■ <b>Modul Kranken .....</b>	<b>3</b>
<b>Probleme, Anregungen, Ansprechpartner .....</b>	<b>5</b>
■ <b>Was kann ich tun? .....</b>	<b>5</b>
■ <b>Hotline .....</b>	<b>5</b>
■ <b>Anregungen und Ideen .....</b>	<b>5</b>



MACHT STARK.

## Einleitung

Sehr geehrte Damen und Herren,

ab 02.05.2011 stellen wir Ihnen die ABACUS Version 7.2 zur Verfügung. Darin haben wir wieder viele kleinere oder größere Veränderungen vorgenommen, sowie Fehler beseitigt. Welche Änderungen vorgenommen wurden, können Sie hier nachlesen.

Sollten Sie trotz aller Tests und Qualitätsprüfungen auf Fehler stoßen, bitten wir Sie, uns dies mitzuteilen. Scheuen Sie auch nicht davor zurück, uns Ihre Ideen und Anregungen bekannt zu geben. Wir haben hierfür im ‚ABACUS Manager‘ unter ‚Zubehör‘ das **Ideen-Fax** aufgenommen. Bei Bedarf einfach anklicken – ausfüllen – ausdrucken und zurücksenden bzw. faxen. Vielen Dank dafür im Voraus!

Wir wünschen Ihnen weiterhin viel Erfolg!

Ihr  
ABACUS Team



MACHT STARK.

## ABACUS 7.2 What's new?

### ■ **Modul Kraftfahrt**

#### **Die neue Porta-Version hat folgende Änderungen:**

- Nachtrag 4 des Typklassenverzeichnisses wurde integriert.
- Sicherstellung von kompletten VN-Daten (zwingend mit Vornamen) → führt dazu, dass aus der „VN-Maske“ die Angebotsdruck-Funktion nicht mehr aufgerufen werden kann
- Löschen von abgelaufenen eVB-Nummern aus der Status-Anzeige
- PDF-Formulare sind nun editierbar.
- Die Vorgabe für das eVB-Formular ist entfallen. Daher wurde die Darstellung kundenfreundlicher gestaltet (mit Hinweisen für die Zulassung).

### ■ **Modul Leben**

#### **Risikolebensversicherung**

Durch die Umsetzung und Freischaltung der gewünschten Stufen-BUZ Ende Januar ergab sich im Bereich der Risikolebensversicherung mit BUZ das Problem, dass im Tarifrechner eine neue Plausibilitätsprüfung hinterlegt wurde. Der Mindestbeitrag für eine Risikolebensversicherung betrug 15,- €. Diese Plausibilitätsprüfung bei der Konstellation Risiko-LV mit BUZ wurde nun wieder aufgehoben. Somit sollte es für Sie wieder möglich sein die entsprechenden Berechnungen durchführen zu können.

#### **Aktualisierung der Fact-Sheets**

Die hinterlegten Fact-Sheets wurden aktualisiert.

### ■ **Modul Kranken**

#### **Neuer Tarifrechner**

Wie schon im Vorfeld angekündigt, finden Sie ab sofort im Bereich Gesundheit in Ihrem ABACUS einen neuen Tarifrechner für die Tarife der ARAG Krankenversicherung. Nehmen Sie sich ein paar Minuten Zeit und machen Sie sich mit dem neuen KV-Tool vertraut. Neben den unterschiedlichen Einstiegen mit neuen Icons in den Tarifrechner werden Sie auch feststellen, dass sich sowohl vom Aussehen als auch vom Handling alles komplett geändert hat. Sie werden sehen die Menüführung, die Übersichtlichkeit und die intelligente Vorbelegung hat nur Vorteile für Sie und Ihre Arbeit.

Die unterschiedlichen Einstiege über die Icons in den Rechner stellen sich wie folgt dar:



### Krankenvollversicherung:

Tarife der Einstiegs-, Komfort- und Premium-Klasse sowie die Tarife der Zusatzversicherung. Hier besteht auch die Möglichkeit aus der Vorbelegung Vollversicherung in die Zusatzversicherung zu wechseln.



### Beihilfeversicherung:

Tarife Rund um die Beihilfe und Beamtenanwärter sowie die Tarife der Zusatzversicherung. Hier besteht auch die Möglichkeit aus der Vorbelegung Beihilfeversicherung in die Zusatzversicherung zu wechseln.



### GKV Zusatzversicherung:

Über diesen Einstieg sind vorbelegt die Tarife der Zusatzversicherung (GKV-Zusatzversicherung ambulant, stationär, Zahn; KHT; KT-Geld; Pflegezusatz; Pflege-TG). Hier besteht auch die Möglichkeit aus der Vorbelegung Zusatzversicherung in die Vollversicherung zu wechseln.



### Krankentagegeld/Krankenhaustagegeld:

Ist derzeit noch identisch mit dem Einstieg bei der GKV Zusatzversicherung. Hier werden Sie zu einem späteren Zeitpunkt noch einen angepassten Einstieg finden mit entsprechender Vorbelegung der KT- und KHT-Tarife.



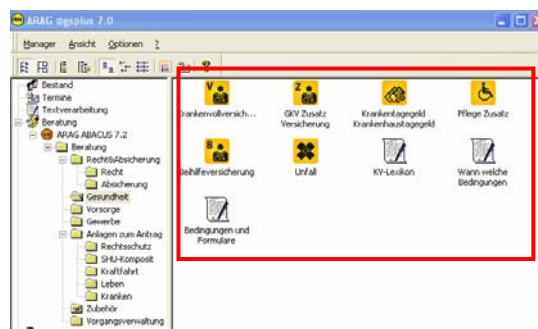
### Pflege-Zusatz:

Dieser Einstieg ist derzeit ebenfalls noch mit dem Einstieg bei der GKV Zusatzversicherung belegt. Auch hier werden wir noch einen passenden Einstieg mit Vorbelegung der Tarife Pflegezusatz und Pflege-Tagegeld hinterlegen.

Des Weiteren haben wir das bisher im Tarifrechner integrierte KV-Lexikon separiert und Ihnen als Direktaufruf über separaten Icon neben die Einstiege in die Tarifrechner gesetzt. Sie können diese Funktion nun direkt nutzen ohne den Rechner aktivieren zu müssen. Ein Klick auf das Icon *KV-Lexikon* genügt und sie können ohne Umwege auf diesen Service zugreifen.

Die bisherigen Ordner *Formulare & Informationen* wurden gebündelt und sind nun als Gesamtwerk im Ordner *Bedingungen & Formulare* zusammengefasst.

Darin enthalten sind alle für Sie wichtigen Formulare von der ARAG Kranken.





MACHT STARK.

## Probleme, Anregungen, Ansprechpartner

### ■ Was kann ich tun?

Bei Schwierigkeiten oder Problemen hilft Ihnen die Hotline gerne weiter. Um die Kollegen/innen am Hotline-Telefon zu unterstützen, sollten Sie für Ihren Anruf einige Informationen parat halten. So vorbereitet, wird sich unsere Hotline in der gewohnten und kompetenten Weise Ihren Fragen stellen und Problemlösungen anbieten.

- Über welche Systemvoraussetzungen verfügt Ihr PC?
- In welchem Point of Service – Release trat der Fehler auf?
- In welcher Komponente/Modul (z.B. ABACUS/Lebensversicherung) trat der Fehler auf?
- Welche Bearbeitungsschritte haben Sie vorgenommen?
- Welche Fehlermeldungen/-hinweise wurden angezeigt?

### ■ Hotline

Bei technischen Problemen mit der Installation sowie inhaltlichen und fachlichen Fragen rund um den ABACUS, wenden Sie sich bitte zunächst an unsere Hotline. Die Damen und Herren werden sich in gewohnt kompetenter Weise Ihren Fragen stellen und mit Ihnen gemeinsam eine Lösung für Ihr Problem finden.

**Telefon: 0211 / 98 90 - 14 93**  
**(Mo.-Fr. 8:00 - 17:00 Uhr)**



### ■ Anregungen und Ideen

Keiner kann besser beurteilen als Sie, ob beispielsweise die Benutzerführung, die angebotenen Funktionen, die Hilfe und Fehlertexte eine optimale Unterstützung bei Ihrer Arbeit bieten. Aus diesem Grund möchten wir gerne dieses Wissenspotential für die praxisorientierte Weiterentwicklung unserer Produkte nutzen. Scheuen Sie sich bitte nicht davor, uns Ihre Ideen und Anregungen bekannt zu geben. Wir haben hierfür in der Rubrik „Zubehör“ das Formular **Ideen-Fax** hinterlegt. Im Bedarfsfall anklicken, ausfüllen, ausdrucken und zurücksenden bzw. faxen.